

***KOTAVA Tela Tamefa Golerava***

*Piskura : Kotava.org gesia ~~ [www.kotava.org](http://www.kotava.org)*

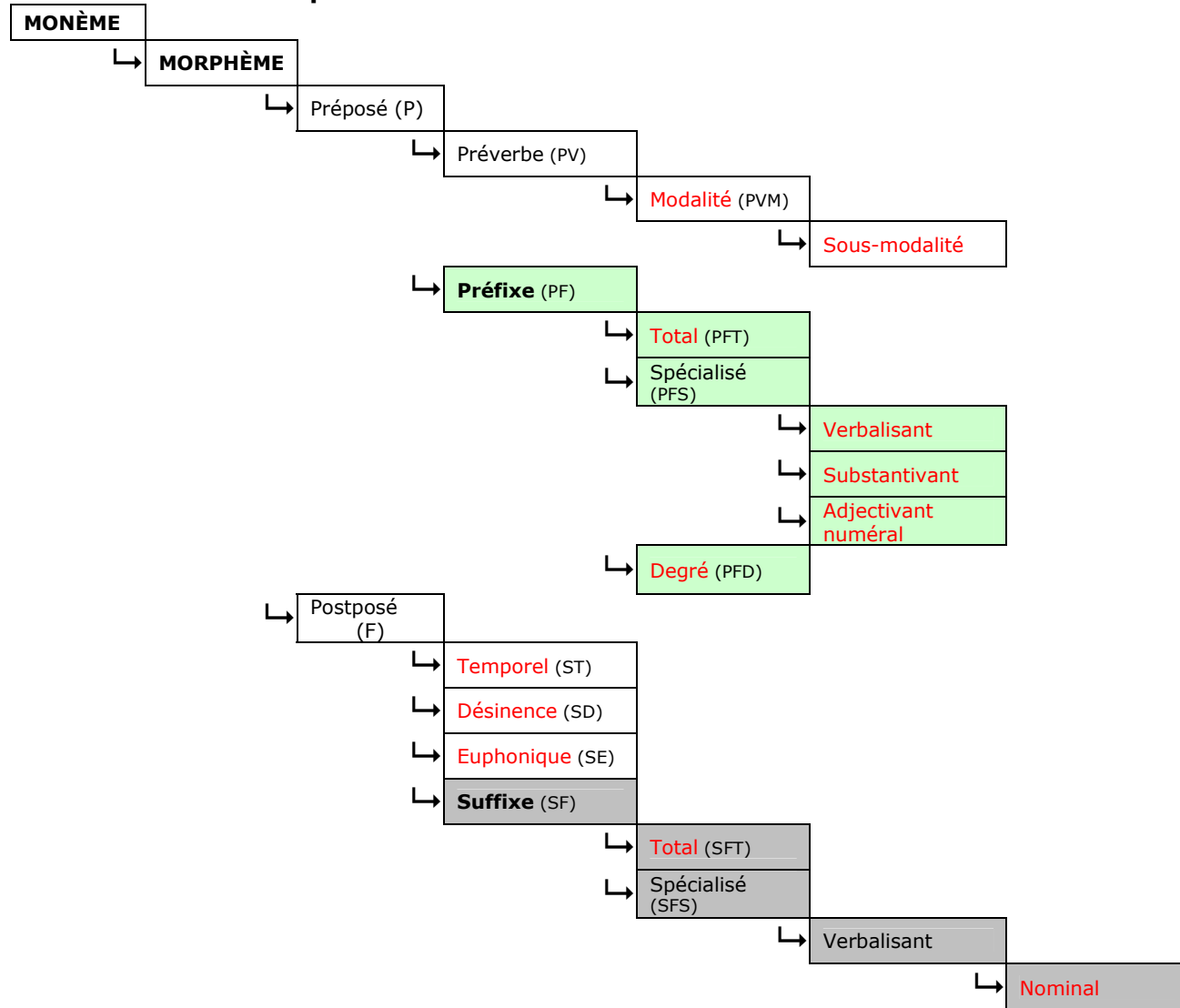
# **PULAF AVOLKEEM KE KOTAVA**

Staren Fetcey  
(09/2009)

*Les classes d'éléments  
en Kotava  
Staren Fetcey  
(09/2009)*

# Les classes d'éléments en Kotava

I : Tableau hiérarchique des classes d'éléments



**Élément linguistique**

**Élément dépendant**

*Attaché antérieurement*

*Sur base verbale*

*Modalité principale*

*Sous-modalité composée*

**Préfixe**

*Préfixe universel*

*Préfixe spécialisé par nature*

*Crée un verbe*

*Crée un substantif*

*Crée un adjectif sur base numérale*

*Degré adjectif et adverbial*

*Attaché postérieurement*

*Marque temporelle*

*Désinence personnelle*

*Voyelle euphonique*

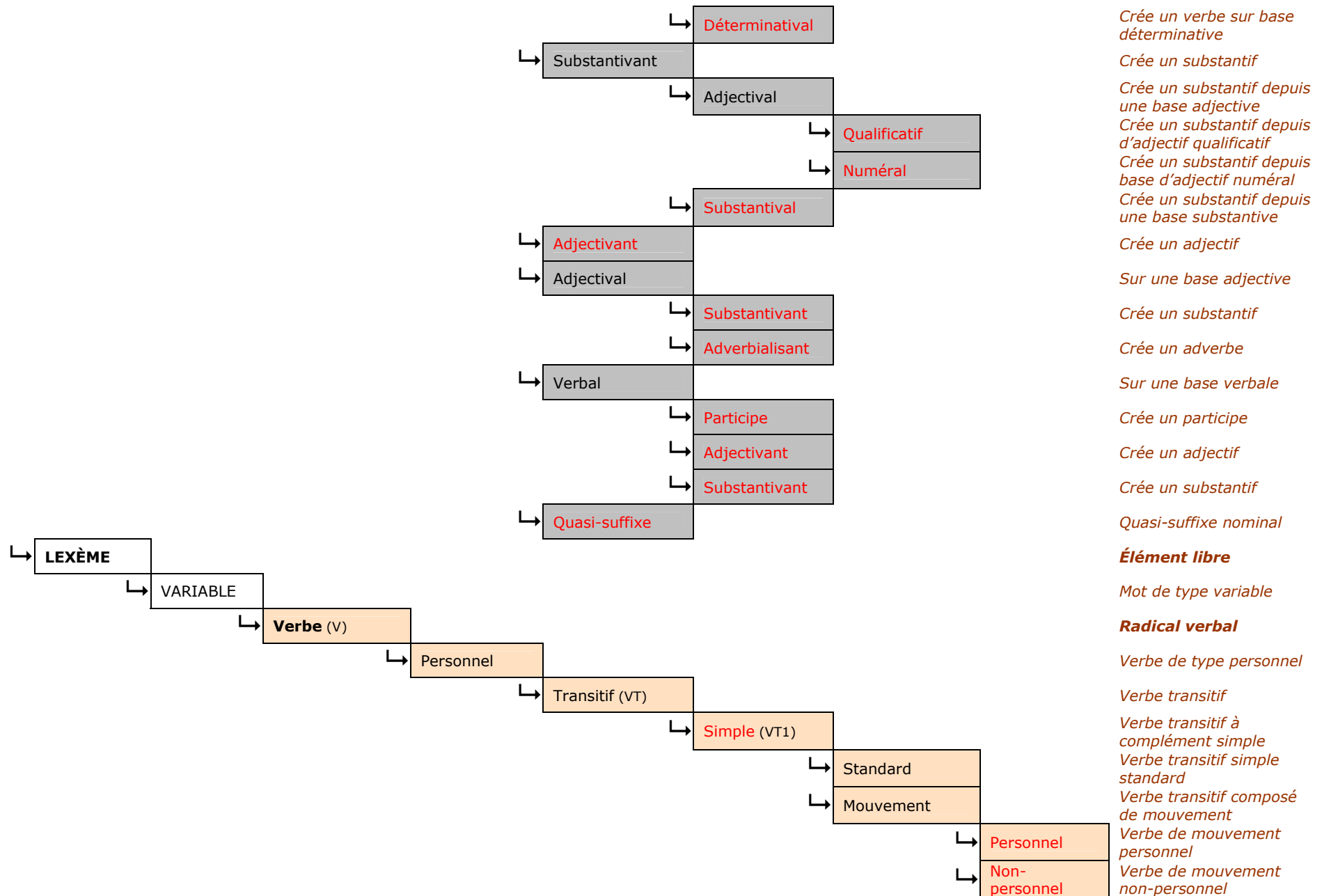
**Suffixe**

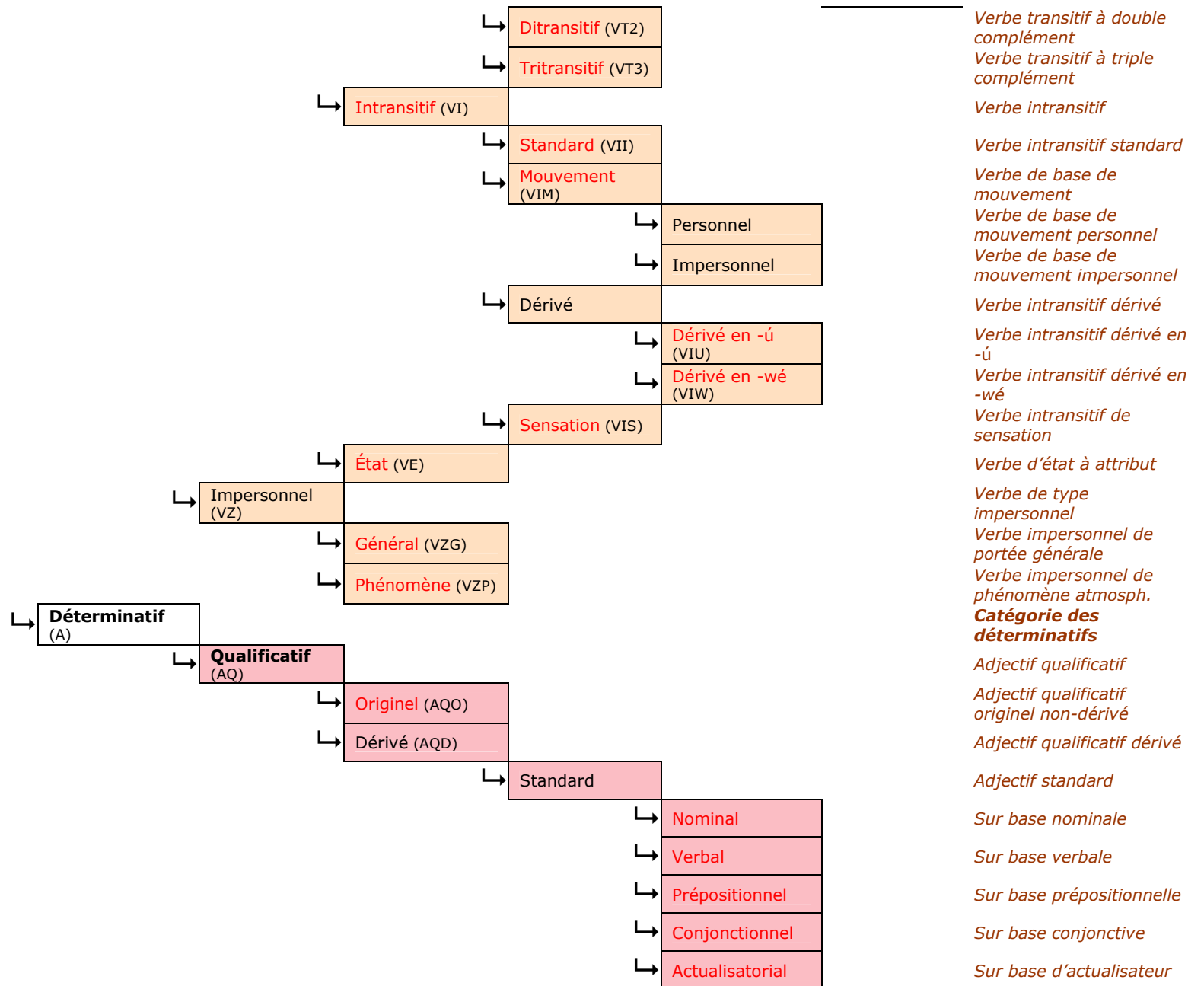
*Suffixe universel*

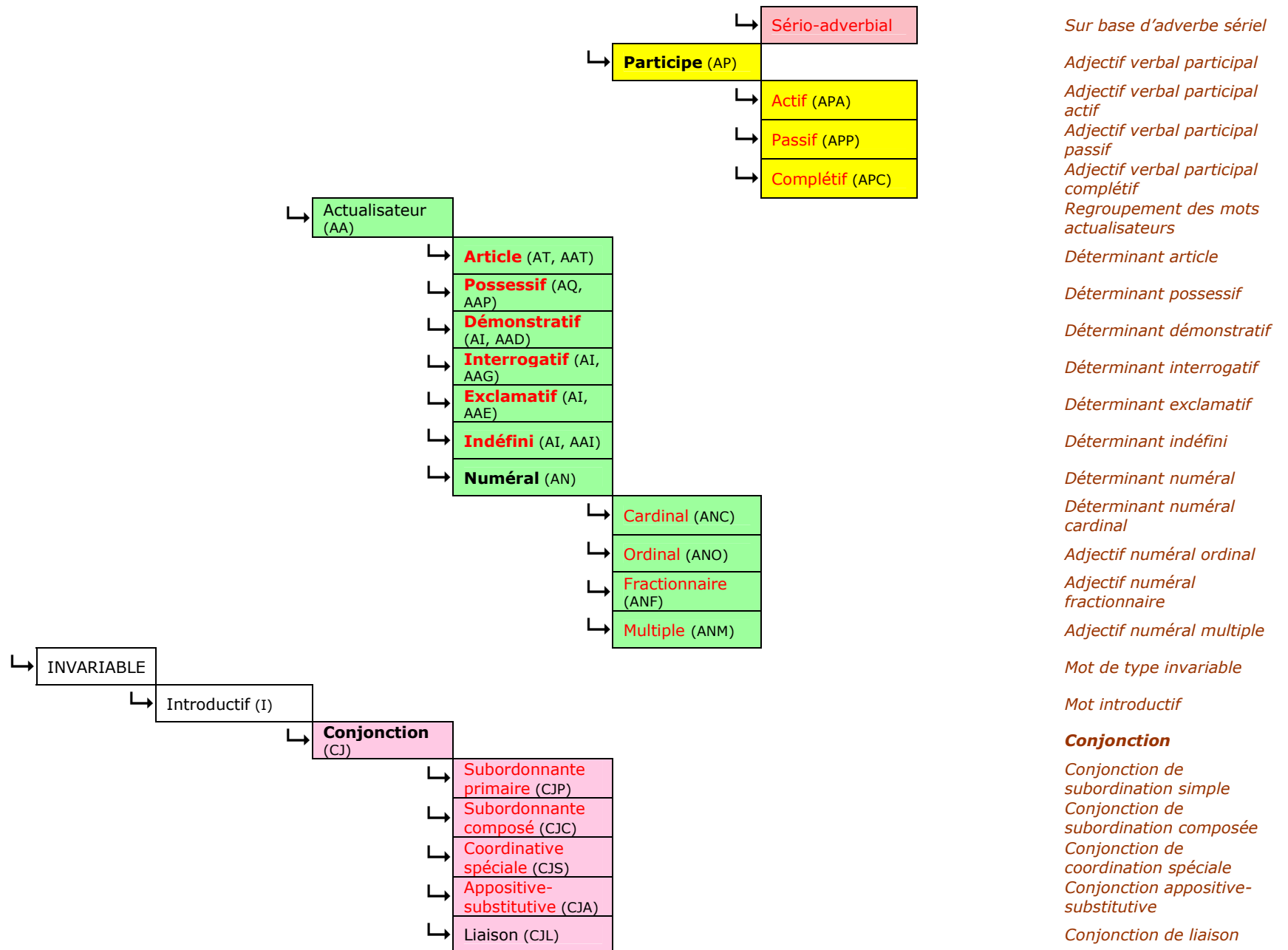
*Suffixe spécialisé par nature*

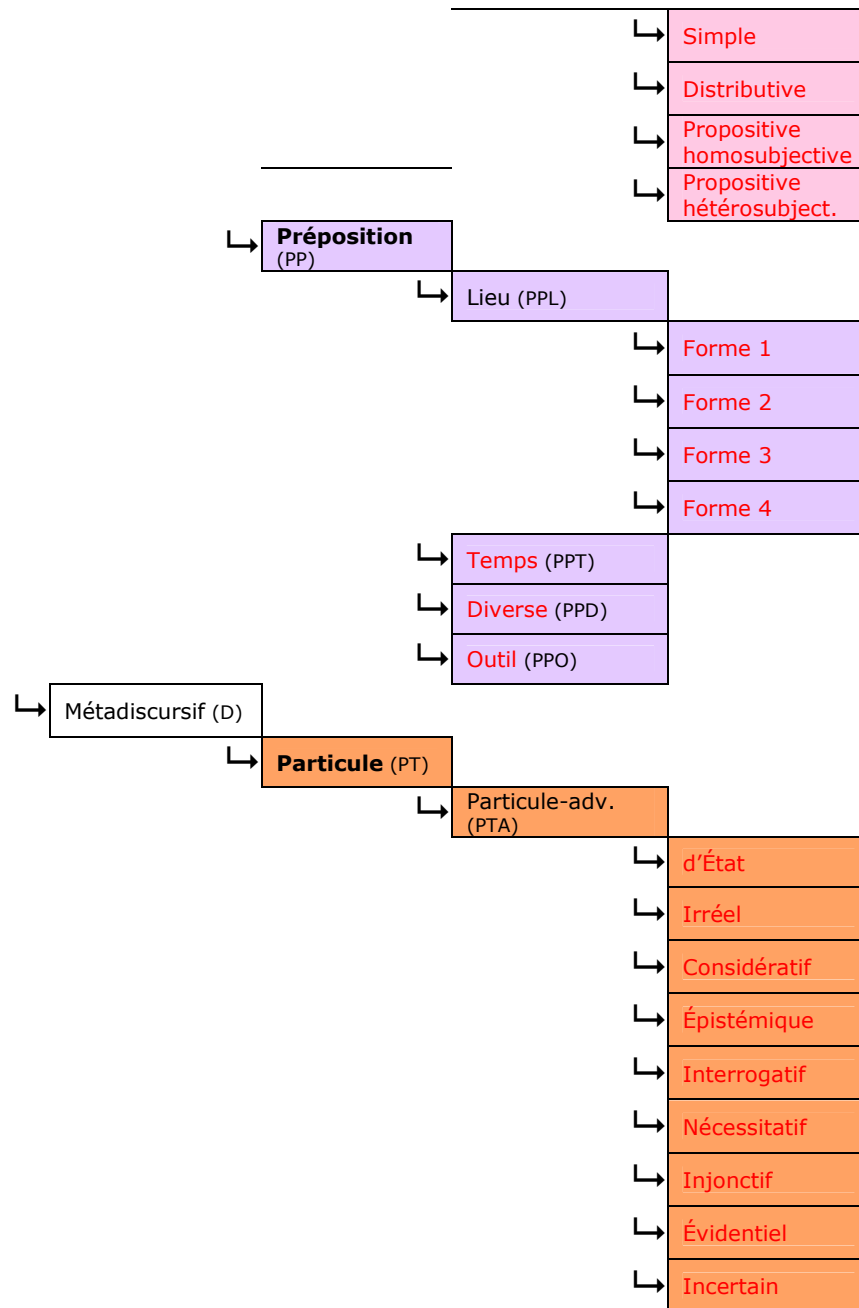
*Crée un verbe*

*Crée un verbe sur base nominale*









Conjonction simple de liaison syntagmatique  
 Conjonction distributive de liaison syntagmatique  
 Conjonction de liaison de prop. homosubjectives  
 Conjonction de liaison de prop. hétérosubjectives

### Préposition

*Préposition locative*  
 Préposition locative lieu où on va (base)  
 Préposition locative lieu où on est (forme -e)  
 Préposition locative lieu où on passe (forme -o)  
 Préposition locative lieu d'où on vient (forme -u)

*Préposition temporelle*

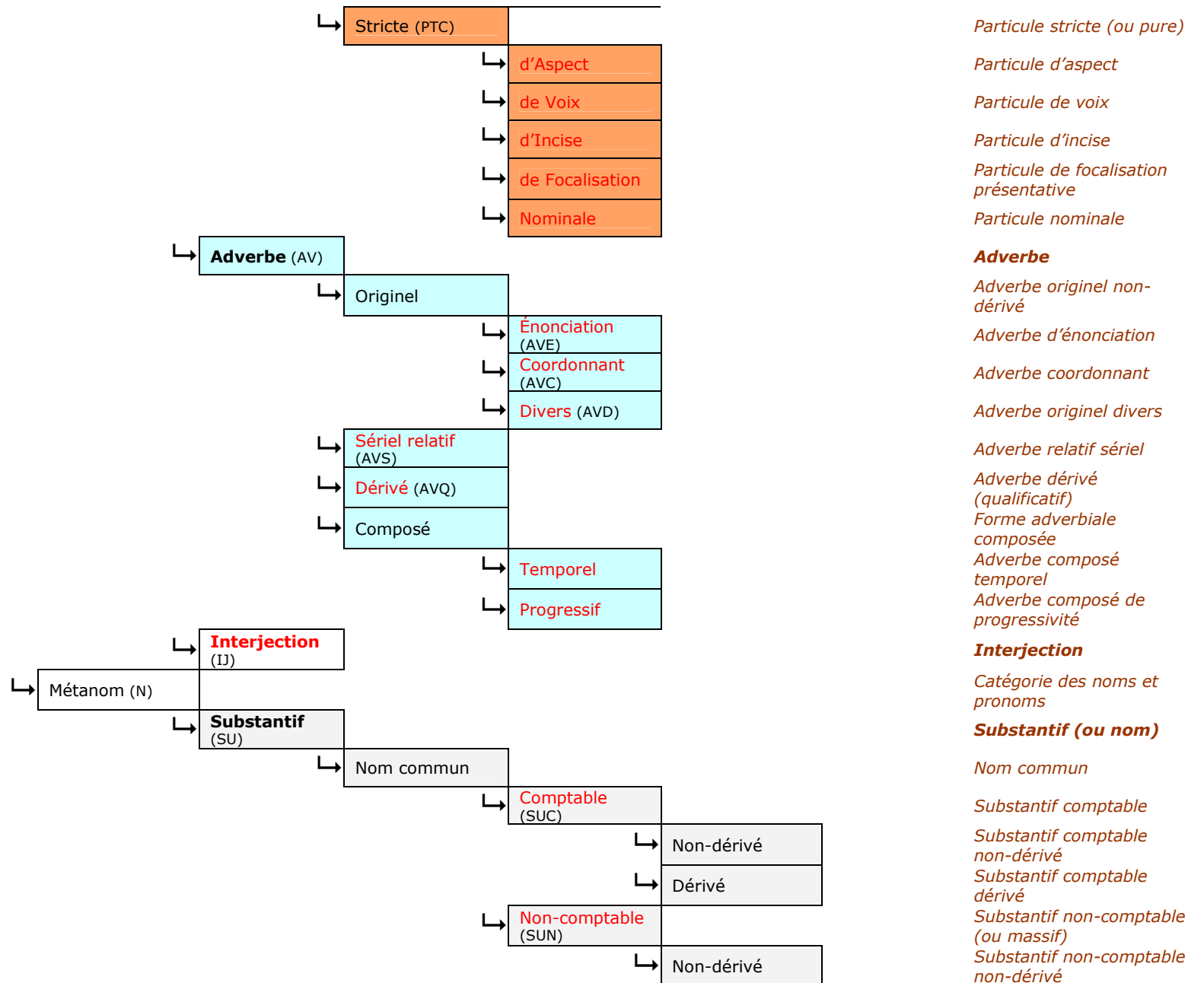
*Préposition diverse*

*Préposition-outil spéciale*  
 Catégorie des invariants adverbés et interjections

### Particule

*Particule-adverbe*

*Particule adv. d'État*  
 Particule-adv. Pragmatique irréel  
 Particule-adv. Pragmatique considératif  
 Particule-adv. Pragmatique épistémique  
 Particule-adv. Pragmatique interrogatif  
 Particule-adv. Pragmatique nécessitatif  
 Particule-adv. Pragmatique injonctif  
 Particule-adv. Pragmatique évidentiel  
 Particule-adv. Pragmatique incertain



*Particule stricte (ou pure)*

*Particule d'aspect*

*Particule de voix*

*Particule d'incise*

*Particule de focalisation  
présentative*

*Particule nominale*

**Adverbe**

*Adverbe originel non-dérivé*

*Adverbe d'énonciation*

*Adverbe coordonnant*

*Adverbe originel divers*

*Adverbe relatif sériel*

*Adverbe dérivé  
(qualificatif)*

*Forme adverbiale  
composée*

*Adverbe composé  
temporel*

*Adverbe composé de  
progressivité*

**Interjection**

*Catégorie des noms et  
pronoms*

**Substantif (ou nom)**

*Nom commun*

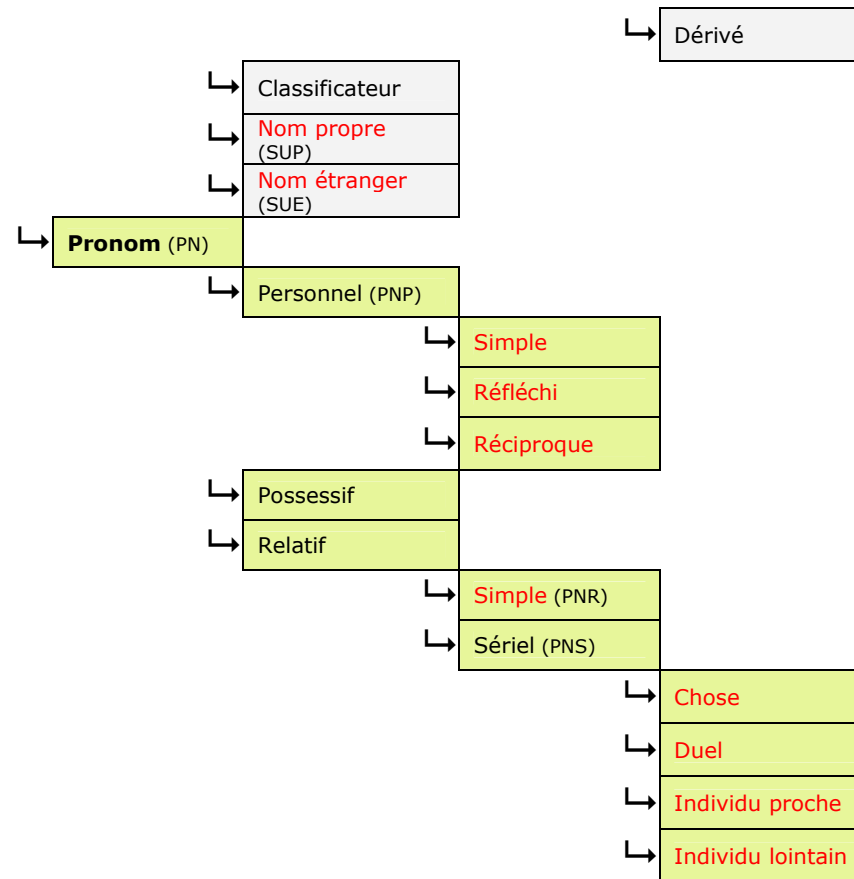
*Substantif comptable*

*Substantif comptable  
non-dérivé*

*Substantif comptable  
dérivé*

*Substantif non-comptable  
(ou massif)*

*Substantif non-comptable  
non-dérivé*



*Substantif non-comptable dérivé*

*Nom commun classificateur*

*Nom propre*

*Nom étranger transcriptible*

**Pronom**

*Pronom personnel*

*Pronom personnel simple*

*Pronom personnel réfléchi*

*Pronom personnel réciproque*

*Pronom possessif*

*Pronom relatif*

*Pronom relatif simple*

*Pronom relatif sériel*

*Pronom relatif sériel sur base -coba*

*Pronom relatif sériel sur base -tol*

*Pronom relatif sériel sur base -tel*

*Pronom relatif sériel sur base -tan*

*Libellé rouge* : catégorie réelle, comportant des entrées référencées dans le dictionnaire ou la grammaire officielle.

**Modifications apportées en 2012 :**

- Adjectif verbal participial passif (APC)
- Classe des clitiques (PT) déplacée de sous-classe de Introductif (I) à sous-classe de Métadiscursif (D)
- Adverbe modal ou d'état (AVM) : catégorie théorique pour en, me, vol employés comme marqueur d'état
- Adverbe dérivé : recodé de AVA en AVQ (adverbe dérivé qualificatif)

**Modifications apportées en 2013 :**

- Proclitiques impératifs (PTI)
- Proclitique de voix (ou diathétique) (PTV) : séparé de celui de mode (PTM)
- Proclitique d'état (PTE) : catégorie théorique, recodée de adverbe modal ou d'état (AVM) en proclitique d'état (PTE), pour en, me, vol employés comme marqueur d'état

**Modifications apportées en 2014 :**

- Classe des particules (ou clitiques) divisées en deux types majeurs : particules pures (PTC) et particules-adverbes (PTA), et sous-classes



- Classe des adverbes d'état (AVM) supprimée, fondue dans les particules-adverbes (PTA)

**Modifications apportées en 2016 :**

- Ajout de la conjonction appositive-substitutive (CJA), anciennement considérée comme simple adverbe

- Fractionnement de la classe des conjonctions de liaison de propositions (CJL) entre les conjonctions homosubjectives et les conjonctions hétérosubjectives

## II : Théorisation et explications :

Le Kotava organise tous ses éléments morphologiques dans un tableau des éléments ([[avolkeem](#)]), autour de la notion de classes hiérarchisées.

À la base, on trouve deux classes fondamentales :

- les morphèmes : éléments non-indépendants venant se souder avec d'autres. Ne peuvent exister seuls.
- les lexèmes : éléments indépendants, à forme variable ou invariable. Peuvent exister seuls (même si certains, les introductifs induisent la présence d'autres éléments).

### Les morphèmes :

Cette classe de base regroupe :

- les préposés : préfixes et préverbes de modalités
- les postposés : suffixes, marques temporelles verbales, désinences personnelles et voyelles euphoniques de déterminatif

### Les lexèmes :

Cette deuxième classe de base est la plus diversifiée. Elle comporte deux ramifications majeures :

- les lexèmes variables. Dont la forme peut être affectée par la règle de l'euphonie (déterminatifs) ou les marques obligatoires modales, temporelles et personnelles (verbes).
- les lexèmes invariables. Toutes les autres catégories de lexèmes.

### Les déterminatifs :

Cette classe de lexèmes variables a comme caractéristiques principales :

- mots destinés à caractériser, qualifier ou déterminer les méthanoms (substantifs et pronoms)
- soumis à la règle de l'euphonie vocalique (voyelle euphonique ajoutée éventuellement en liaison avec le méthanom caractérisé)

On trouve deux grandes ramifications :

- les qualificatifs (ou adjectifs au sens courant), dont les adjectifs participiaux. Susceptibles d'extensions et de composition.
- les actualisateurs : catégorie diversifiée de mots (souvent appelés déterminants dans certaines terminologies grammaticales), comprenant les articles, les adjectifs possessifs, démonstratifs, interrogatifs, exclamatifs et indéfinis, ainsi que les numéraux. Classe figée.

### Les introductifs :

Cette classe virtuelle de lexèmes invariables, figés et non-extensibles a comme caractéristique principale de regrouper des catégories de mots qui ne peuvent se rencontrer seuls et introduisent obligatoirement soit un syntagme (verbe, méthanom ou déterminatif), soit une proposition entière. Elle regroupe :

- les conjonctions : se segmentent entre conjonctions subordonnantes, coordonnantes et conjonctions de liaison.
- les prépositions : introduisent un syntagme nominal ou pronominal.

### Les méthanoms :

Cette classe virtuelle de lexèmes invariables regroupe :

- les substantifs (ou noms) : classe majeure, extensible et composable. Elle comprend les noms communs, les noms propres et les noms étrangers (assimilés syntaxiquement à des substantifs, mais n'appartenant pas à la langue et donc non opérant morphologiquement). Parmi les noms communs, on distinguera les noms comptables et ceux non-comptables (influence au niveau des déterminatifs et des affixes mobilisables).
- les pronoms : classe figée, non-extensible. On trouve essentiellement les pronoms simples (personnels) et les pronoms sériels relatifs.

Un méthanom peut occuper les fonctions syntaxiques de sujet verbal ou de complément (verbal d'objet, verbal secondaire, circonstanciel, nominal ou autre).